




MAXI LIFE

НА ВОЗРОЖДЕНИЯ, 35



**БОЛЬШЕ,
ЧЕМ ПРОСТО
КВАРТИРА**

НОВЫЙ ВЗГЛЯД, НОВОЕ ПОКОЛЕНИЕ ДОМОВ

Да, мы создаем «нечто новое».

Мы разработали актуальный и модный дизайн, сделали современные фасады и великолепный ландшафт двора. Продумали новые форматы квартир, избавились от неиспользуемых метров во всех планировках. На первом этаже спроектировали просторный холл с колясочными и помещениями для хранения. Предусмотрели в доме передовые инженерные системы.

Мы меняем жизнь людей к лучшему, создавая качественные и удобные жилые комплексы с современной архитектурой, продуманными решениями для счастливого и комфортного проживания.

ЗНАКОМЬТЕСЬ,
НОВОЕ ПОКОЛЕНИЕ
ДОМОВ БИЗНЕС-КЛАССА



ВОЛОГДА,
ВОЗРОЖДЕНИЯ, 35



О ЗАСТРОЙЩИКЕ

С 2020 года компания Maxi Life строит современные жилые дома бизнес-класса с уникальной продуманной концепцией. Наши ключевые сотрудники имеют 20-летний опыт в сфере строительства и девелопмента недвижимости.

Мы ставим амбициозные цели и достигаем их благодаря единой команде, опережению потребностей клиента, эффективной работе на результат, поиску инновационных решений. За пять лет сформировали портфель проектов общей площадью более 150 000 м² в двух регионах России, в том числе два проекта комплексного развития территории.

Компания входит в ТОП-15 застройщиков России по потребительским качествам ЖК. Maxi Life — победитель премии «ТОП ЖК» в номинации «Лучший жилой комплекс» в Вологодской области (2024) и Архангельской области (2023), финалист федеральной премии Urban Awards (2023). Проект по улице Возрождения занимает 1 место в рейтинге новостроек Вологодской области по версии Единого ресурса застройщиков*.



* На июль 2024 года.



«Мы не просто строим, мы осуществляем полный цикл девелоперской деятельности: от приобретения земельного участка и разработки проекта до ввода объекта в эксплуатацию и клиентской поддержки после ввода дома».



СТАНДАРТЫ ДОМА MAXI LIFE —



Удобное расположение
в районе с развитой
инфраструктурой



Эффективные
планировки



Вместительные
колясочные
и кладовые



Собственная
котельная



Теплые
лоджии



Скоростные
и тихие лифты



Дизайнерские
подъезды и холлы



Видовые квартиры
на верхних этажах



Много солнечного
света благодаря
большим окнам



О КОМПЛЕКСЕ

Maxi Life на Возрождения — это масштабный жилой комплекс из семи домов высотой от 9 до 15 этажей, выполненных в едином архитектурном стиле. Семь домов будут располагаться по периметру жилого комплекса на отдалении друг от друга, что исключает квартиры с видом «окна в окна».

Территория жилого комплекса будет максимально безопасной и комфортной. Уникальным преимуществом проекта является общее благоустроенное пространство для жителей квартала. Доступ во двор и дом осуществляется по системе смарт-карт — бесключевого доступа. Мы реализуем Wi-Fi и круглосуточное видеонаблюдение на всей придомовой территории. Также большое внимание уделено транспортной инфраструктуре — количеству въездов и парковок.



ЕДИНОЕ ПРОСТРАНСТВО

Используя современные подходы к проектированию жилой среды, мы создаем единое безопасное пространство для жизни и развития, создаем особую атмосферу добрососедства.

- ▶ Двор без машин: пути движения транспорта и пешеходов разделены.
- ▶ Выделенная зона парковки.
- ▶ Детские площадки для разного возраста.
- ▶ Спортивные площадки и места отдыха для взрослых.
- ▶ Развивающее безопасное оборудование из экологических материалов.
- ▶ Озеленение территории и ландшафтный дизайн, разработанные по уникальному проекту.

7
ДОМОВ

9-15
этажей

1 га
общей
территории

О ДОМЕ

Мы предлагаем вам стать владельцем квартиры во втором доме жилого комплекса.

Дом высотой 15 этажей состоит из одного подъезда и 117 квартир. Богатый выбор планировочных решений позволяет выбрать квартиру для разных типов семей.

В будущем вблизи дома не будет точечного строительства — такое расположение позволит подобрать видовую квартиру, начиная с четвертого этажа.

Все пространства внутри дома, начиная от холлов и коридоров, заканчивая всеми типами комнат и планировок, имеют правильные пропорции и масштаб.

15 этажей 117 квартир

от 2,75 высота потолка

3 кв 2025 сдача дома



«Станьте обладателем квартиры в новом жилом квартале с уникальной атмосферой, единым дизайн-кодом и закрытой территорией двора площадью более одного гектара».





ЛОКАЦИЯ

Южный район Вологды – динамично застраиваемый микрорайон с уже развитой социальной инфраструктурой. В 2020 году здесь построили новый детский сад «Капелька» с бассейном, сенсорной комнатой, изостудией, а в 2022 году открыли современную школу №26 со стадионом, тренажерным залом, мастерскими. В пешей доступности находятся Рождественский парк, большие продуктовые магазины «Макси» и «Лента», торговые центры, рестораны, клиники, услуги сервиса.

Для жителей квартала предусмотрены удобные выезды на Окружное шоссе и улицу Возрождения. Дорога соединяет микрорайон с ключевыми транспортными артериями города – Ленинградской улицей и Пошехонским шоссе, а также обеспечивает комфортный выезд за город. Таким образом, из Южного района можно быстро попасть почти в любую точку города.

3 школы

6 детских садов

5 минут
пешком до остановки
общественного
транспорта



ДЕТСКИЕ САДЫ, ШКОЛЫ, ВУЗЫ

В пешеходной доступности находятся детские сады №3, №86, №95, №101, №115, №117, школы №30 и №33, инновационная школа №26 (филиал), танцевальная школа «Юла», детские досуговые центры. Напротив жилого квартала расположена известная в области художественная школа им. В.Н.Корбакова. Большой выбор учреждений позволяет выбрать подходящий вариант для ребенка и не тратить много времени на дорогу.

ПОКУПКИ

Рядом находятся торгово-развлекательные центры «РИО» и «Шоколад», в которых представлены магазины известных брендов, рестораны, семейный парк развлечений, сервисные услуги. Поблизости с жилым комплексом работают различные сетевые магазины, специализированные отделы и аптеки.

ДОСУГ

В шаговой доступности расположены несколько ресторанов, фитнес-клуб, детские развлекательные центры, Рождественский парк. В 150 метрах от дома находится ближайшая остановка общественного транспорта. За 10–15 минут можно доехать до Ковыринского сада, площади ДК ПЗ и других популярных локаций.





АРХИТЕКТУРА

Архитектура — визитная карточка любого жилого комплекса. Фасады, материалы, технологии и качество их исполнения — всё на высоком уровне, характерном для зданий бизнес-класса.

Фасадные решения дома выделяют комплекс на фоне окружающей застройки и делают его ярким архитектурным объектом Вологды.

Дом облицован керамическими терракотовыми панелями, керамогранитом и алюминиевыми композитными панелями. Они надежно защищают от влаги, устойчивы к ультрафиолету, загрязнениям и перепадам температур. Даже спустя много лет такая облицовка сохранит первоначальный «дорогой» внешний вид. Помимо эстетики, вентилируемый фасад имеет отличные показатели тепло- и звукоизоляции за счет использования высококачественного утеплителя.

На верхних этажах предусмотрена увеличенная площадь остекления. У нее масса преимуществ: в квартиру проникает больше естественного света, из окон открывается прекрасный вид на город.

ДИЗАЙНЕРСКАЯ ПОДСВЕТКА

Подсветка эффектно выделит Ваш дом на фоне городской среды. Система светильников и светофильтров охватывает не только фасады, но и двор с газонами и пешеходными дорожками, обеспечивая комфортное освещение в любом месте. Это важно, когда темное время суток длится так долго.



«При разработке концепции дома мы всегда думали о людях, которые будут жить в нем. Мы строим для людей, ценящих красоту, эстетику, качество материалов, детали».

Илья Рычков
архитектор проекта





ЛАНДШАФТНЫЙ ДИЗАЙН

Тема природных материалов, начинающаяся с фасадных решений комплекса, получила продолжение в концепции озеленения двора. Основой для поиска решений стали традиционные мотивы северной природы.

▶ ЦВЕТ КРУГЛЫЙ ГОД

Ваш двор будет прекрасен в любое время года. Летом вас будут радовать многолетние цветы и цветущие кустарники, зимой – хвойные деревья.

▶ МАКСИМУМ ЛИСТВЫ

▶ Множество разнообразных деревьев, кустарников и цветов будут создавать настроение и выполнять функцию живой изгороди. Мы заботимся об окружающей среде, поэтому сохраняем максимально возможное число взрослых деревьев, которые росли на местности до начала строительства жилого комплекса.

▶ ЕСТЕСТВЕННЫЙ КОНТУР

Ландшафт создает впечатление нахождения где-то за городом, на природе.

ДВОР

Пространство двора разделено на несколько тематических зон. Они находятся на закрытой территории и предназначены только для жителей дома и их гостей:



игровые площадки для детей с оборудованием из натуральных материалов;



место для тихого отдыха или работы;



спортивная зона для взрослых.

Что ценит житель современного города?

- ▶ двор без машин;
- ▶ возможность чувствовать себя как дома;
- ▶ находясь во дворе, работать, где удобно — на всей территории есть Wi-Fi;
- ▶ наличие неформального места для отдыха, общения и встреч.

Все эти ценности воплощены на внутренней территории жилого комплекса.

Благоустройство по авторским дизайн-проектам, созданным с учетом мировых трендов. Оборудование и материалы подобраны в гармонии с цветом и архитектурным решением фасада дома.



**«Встретимся во дворе!»,
«Идем гулять!» — эти слова
непременно станут популярными
у всех жителей дома.**

Внутренний двор квартала становится органичной частью жилого пространства. Площадь общего для семи домов двора составляет более 10 000 квадратных метров, а протяженность пешеходных дорожек – 3 километра. Продуманные до мелочей пространства предлагают широкие возможности для творчества, спорта и спокойного отдыха круглый год.



БЕЗОПАСНОСТЬ



Внутренний двор дома огорожен по периметру забором и озеленением.



Камеры установлены на придомовой территории, в подъездах, в колясочных и в велосипедных. Количество и расположение камер рассчитано таким образом, чтобы обеспечить непрерывный обзор всей территории и мест общего пользования без «слепых зон».



Каждый житель сможет подключиться к камерам видеонаблюдения даже со своего смартфона и получить на экран изображение в реальном времени. Например, наблюдать за тем, как дети играют во дворе, можно из любой точки города, страны и даже мира.



Единый ключ доступа – доступ к управлению домофоном. Нажатием кнопки на смартфоне вы можете открыть дверь в подъезд или ворота на территорию для своих гостей.



ДИЗАЙНЕРСКАЯ ОТДЕЛКА ХОЛЛОВ

Просторные подъезды с дизайнерской отделкой – важная часть новостройки на Возрождения.

В холле много естественного света за счет прозрачных перегородок, витражного остекления и продуманного освещения: от яркого верхнего света до мягкого приглушенного в разных зонах.

Интерьеры выполнены в общей стилистике проекта: минималистичный дизайн, основанный на сочетании материалов разной фактуры: дерево, сталь, керамогранит. В результате создается пространство, в котором преобладают природная палитра, приятные на ощупь фактуры и открытые пространства.

Интерьер дома становится логичным продолжением его экстерьера.





- 15 122117
- 14 104111
- 13 96103
- 12 68995
- 11 60387
- 10 72979
- 9 64711
- 8 56663
- 7 48557
- 6 40417
- 5 32339
- 4 24311
- 3 16213
- 2 845
- 1 17

КАЧЕСТВО НА ВЫСОТЕ



Технические системы в доме отвечают самым высоким требованиям безопасности. Специалисты компании выбирают актуальные и надежные решения при строительстве дома.

▶ ТЕПЛЫЕ СТЕНЫ

Чтобы дом был максимально теплым, а звуки с улицы не беспокоили жителей, мы применяем крупноформатный кирпич.

От обычного кирпича он отличается сложной ячеистой формой. Как и обычный кирпич, термо-блок производится исключительно из глины. За счет пористой структуры, наличие воздушных камер в керамике и меньшему количеству швов, эффективнее сохраняет тепло и уменьшает его потери. Также теплая керамика обладает лучшими звукоизоляционными качествами.

Между собой блоки стыкуются по системе «паз-гребень». Она позволяет точно осуществлять кладку блоков, благодаря чему стены получаются ровными.

▶ ЛИФТЫ

В подъездах будут установлены скоростные грузопассажирские лифты. Критерии выбора поставщика лифтов и оборудования — бесперебойная работа механизма, низкое энергопотребление, бесшумность и плавность движения.

▶ ОСТЕКЛЕНИЕ

Надежный двойной стеклопакет — в квартирах и на лоджиях. Наши окна с атермальным покрытием произведены по бельгийской технологии и служат более 40 лет в условиях севера. И, конечно же, все окна оборудованы качественной фурнитурой.

▶ ОТОПЛЕНИЕ

Вся разводка отопления в квартирах расположена в полу и проходит преимущественно вдоль стен и перегородок, а также через дверные проемы. Для каждой квартиры застройщик подготовит и передаст покупателю схему прокладки труб в стяжке пола.

▶ ШУМОПОГЛОЩЕНИЕ

Применяем в проекте технологию повышения звукоизоляции квартир SOUND STOP. Используем высокоэффективные шумо- и звукоизоляционные материалы в межэтажных перекрытиях.

▶ ИНЖЕНЕРИЯ

Все противопожарные системы связаны в единую систему диспетчеризации, позволяющую оперативно реагировать на аварийные ситуации. На случай пожара в доме установлена система активного дымоудаления и принудительной подачи воздуха.



**ВИДЕООБЗОР
ПО ДОМУ**

КВАРТИРЫ ДЛЯ НОВОЙ ЖИЗНИ



КУХНЯ-ГОСТИНАЯ

В большей части квартир кухня объединена с гостиной для того, чтобы у каждой семьи была возможность собраться вместе за общим столом. Кухонная зона при необходимости легко зонировуется. От стандартных кухонь ее отличает большое рабочее пространство. В то же время, у каждого члена семьи остается личное пространство в его комнате.



МАСТЕР-СПАЛЬНЯ

Некоторые планировки включают мастер-спальню. Это удобно: хозяйская спальня имеет приватный вход в собственную ванную. В части квартир мастер-спальня включает еще и гардеробную комнату. Такое зонирование обеспечивает максимальный комфорт в квартире, где живут родители и дети.



УГЛОВОЕ ОСТЕКЛЕНИЕ

Угловое остекление в кухне-гостиной придает индивидуальность и оригинальность помещению, обеспечивает дополнительное освещение утром и вечером. На высоких этажах угловое остекление открывает панораму на город.



Все планировки разработаны по принципу сокращения неиспользуемых метров.

Только полезные планировки, продуманные с точностью до миллиметра.



САУЗЛЫ И ВАННЫЕ

В зависимости от потребностей семьи вы можете выбрать не только количество санузлов, но и их функционал — отдельный или совмещенный, с ванной или душевой. Доступны эксклюзивные форматы квартир — с окном в ванной комнате.



ЕСТЕСТВЕННОЕ ОСВЕЩЕНИЕ

Естественное освещение играет важнейшую роль в создании уюта и комфорта, поэтому в наших квартирах всегда много света благодаря расширенным оконным проемам.



ТЕПЛЫЕ ЛОДЖИИ

Лоджии в проекте — теплые. Они могут стать отдельной комнатой. Это не чулан и не бесполезная часть квартиры, а полноценное жилое пространство.

от **2,75**

ВЫСОКИЕ ПОТОЛКИ

Высота потолков в квартирах, кроме верхнего этажа — 2,75 м. На верхнем этаже — 3,2 м.



КОМПЛЕКТАЦИЯ КВАРТИР

ЭЛЕКТРИЧЕСКИЕ И СЛАБОТОЧНЫЕ СЕТИ

Всего в квартиру будет заведено два кабеля:

- ▶ силовой электрический кабель;
- ▶ кабель для подключения пожарных извещателей к централизованной системе пожарной безопасности.

ПОЖАРНАЯ БЕЗОПАСНОСТЬ

Пожарную безопасность обеспечивают системы оповещения и управления эвакуацией, противодымная вентиляция здания, пожарная сигнализация, пожарные краны.

ВЗЛОМОСТОЙКИЕ ДВЕРИ

Чтобы сохранить единообразие дверей в общественных пространствах, в квартирах установлены входные двери с отличными визуальными и конструктивными характеристиками.

Толщина дверного полотна — 80 мм. Безопасность гарантирует взломостойкий замок. Коробка закрытого типа из цельногнутого стального профиля усилена ребрами

жесткости. От шума и сквозняков квартиру надежно защищают два контура объемного уплотнителя и слой тепло-звукоизолирующего материала.

Снаружи коробка и дверь покрыты ламинированной панелью с текстурой дуба. Внутри, со стороны квартиры, дверь покрыта ламинированной МДФ-панелью, которую при желании можно заменить.

ОТОПЛЕНИЕ И ВОДОСНАБЖЕНИЕ

В квартире вы не увидите стояки отопления: разводка труб произведена в полу. Подводка к радиаторам выполнена из стены или пола.

Мы устанавливаем стальные радиаторы с высокой теплоотдачей и гарантией равномерного прогрева помещения. Стояки ХВС и ГВС выполнены из полипропиленовых труб, армированных стекловолокном. Установлены счетчики на воду.

ТЕПЛЫЙ ОКОННЫЙ ПРОФИЛЬ

Теплый бельгийский ПВХ-профиль DECEUNINCK имеет наивысший рейтинг качества, экологически чистый и безопасный для здоровья человека. Основные характеристики окон:

- ▶ пятикамерный профиль толщиной 71 мм;
- ▶ двухкамерный стеклопакет;
- ▶ два контура утеплителя премиум-класса;





- ▶ повышенная защита от шума;
- ▶ срок эксплуатации в условиях севера — более 40 лет.

Стекло нового поколения с атермальным покрытием обеспечивает повышенную защиту от холода (отражает тепло обратно в здание) и жары (отражает солнечные лучи). Такое сочетание позволяет сократить расходы на отопление и кондиционирование.

ПОЛ СО ЗВУКОИЗОЛЯЦИЕЙ

На полу выполнена цементно-песчаная стяжка. Пол в квартире обеспылен. В зоне ванной и в санузлах выполнена гидроизоляция пола.

Вас не будет беспокоить посторонний шум от соседей. Между плитой перекрытий (180 мм) и цементно-песчаной стяжкой (60 мм) проложен слой звукоизоляционного материала. Он снижает уровень ударного шума, отсекая большинство звуков от соседей.

РАЗДЕЛЬНАЯ ВЕНТИЛЯЦИЯ

Вентканалы квартир отделены друг от друга. Благодаря такому решению вы не узнаете о том, что Ваши соседи готовят на ужин.





КВАРТИРЫ С ОТДЕЛКОЙ WHITE BOX

Вы можете выбрать квартиру с отделкой White Box. White Box – это предчистовая отделка помещения, которая отличается от черновой улучшенными характеристиками. Она упрощает подготовку к чистовой отделке, экономит время на штукатурные работы, штробление стен и монтаж электропроводки.

Преимущества отделки White Box (дополнительно к отделке «Стандарт»):

- ▶ стены, перегородки и оконные откосы оштукатурены белой гипсовой штукатуркой (кроме стен санузлов);
- ▶ установлена подоконная доска, не требующая дополнительного утепления;
- ▶ в прихожей смонтирован распределительный щиток;
- ▶ в стенах от щитка по всей квартире проведена скрытая электропроводка;
- ▶ в каждой комнате установлены розетки и выключатели, проведен кабель под люстру, заложенный в трубе ПНД внутри плиты перекрытия;
- ▶ стоимость отделки уже включена в цену квартиры, в том числе и при покупке квартиры в ипотеку.





ОСОБЫЕ КВАРТИРЫ HIGH FLAT

В каждом нашем проекте мы стремимся дать покупателю максимальную вариативность планировок, в том числе предлагая эксклюзивные форматы квартир.

Квартиры High Flat – это:

- ▶ увеличенная высота потолков 3,2 м;
- ▶ возможность размещения каминов;
- ▶ улучшенная отделка общих зон;
- ▶ видовой этаж.



ДОПОЛНИТЕЛЬНЫЕ ОПЦИИ

СВОБОДНОЕ ПРОСТРАНСТВО

В больших квартирах мы добавили не только исключительно полезные метры, но и дополнительное пространство в общих зонах. Это придает ощущение свободы и обеспечивает гарантированный wow-эффект.

«Роскошь пустоты», как называет это явление главный архитектор проекта.



ГАРДЕРОБНАЯ

Эта современная опция дает возможность держать все вещи в порядке в одном месте.

МАСТЕР-ЗОНА

Обособленное пространство с собственной ванной и гардеробной.



КЛАДОВАЯ

Увлекаетесь спортом, сортируете сезонные вещи или делаете вкусные заготовки?

Мы понимаем ваши потребности. Теперь громоздкие принадлежности не доставят вам хлопот и не будут лишним раз напоминать о себе. Расположите их в кладовой и забудьте о них до следующего сезона.





ПЛАНИРОВКИ

Ваша квартира — это часть дома, в котором продуманы все детали, необходимые для комфортной жизни современной семьи.

- ▶ Объединенная кухня-гостиная предполагается почти в каждой планировке.
- ▶ Планировочные решения учитывают предметы современной домашней обстановки.
- ▶ Достоинства наших планировочных решения очевидны. Мы даем свободу видения планировки будущим владельцам жилья. Внутри квартир нет несущих стен и вы можете демонтировать перегородки и расширить пространство по своему предпочтению.

ОДНО- КОМНАТНЫЕ КВАРТИРЫ

Классическая однокомнатная квартира — один из самых популярных форматов среди молодых пар.

Жилое пространство состоит из двух помещений: кухни и спальни. На кухне поместятся полноразмерный холодильник, посудомоечная машина, техника и большой обеденный стол, за которым комфортно разместятся хозяева и гости. В прихожей предусмотрено место для вешалки или шкафа-купе.





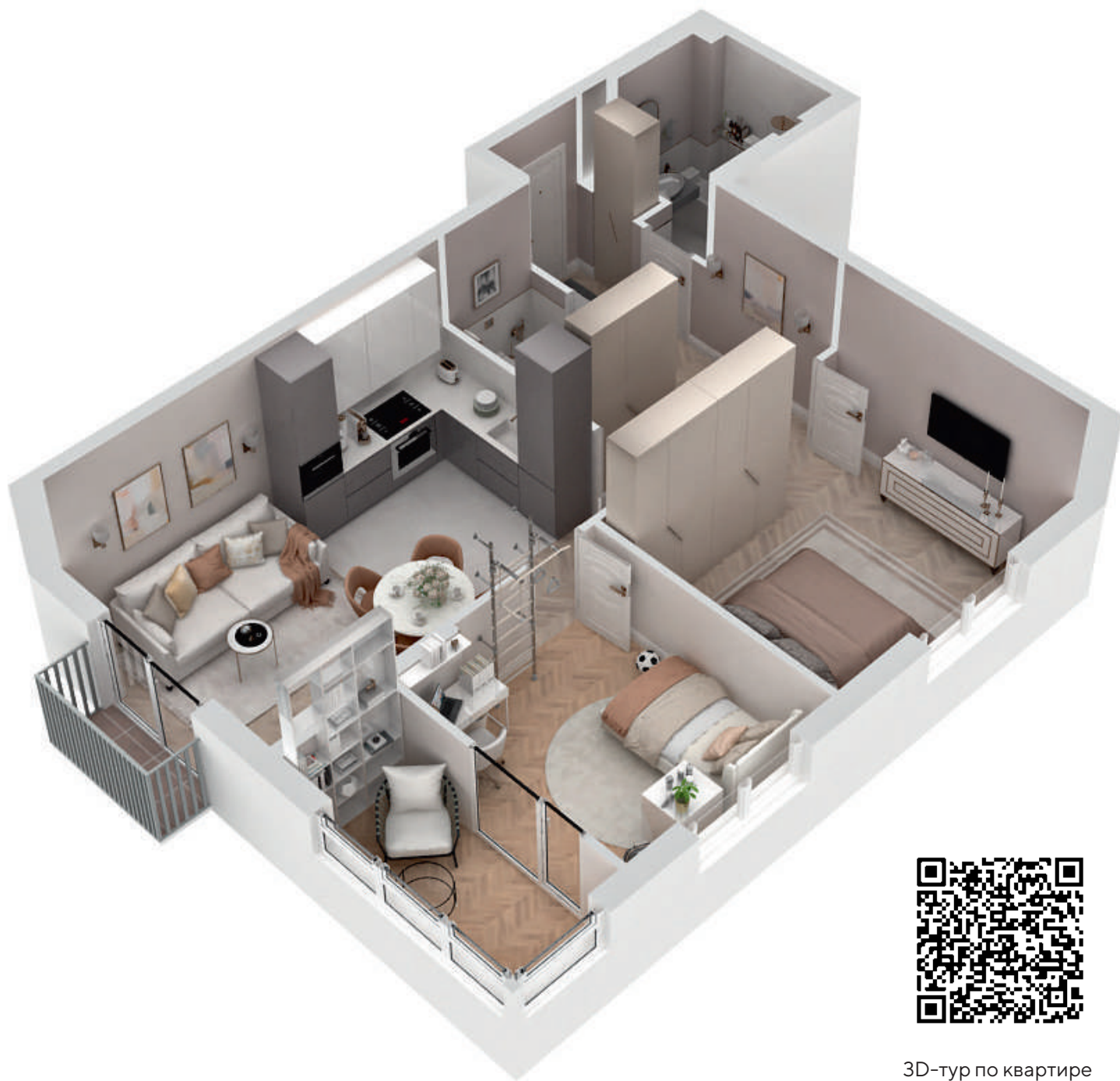
3D-тур по квартире

ЕВРО ДВУХ-КОМНАТНЫЕ КВАРТИРЫ

В этой планировке больше функций. Эргономичная кухня, спальня с выделенным местом для большого шкафа, коридор с местом для хранения вещей. Но главное – это просторная гостиная, объединенная с кухней.

Теперь у вас есть место для общения и встреч, где каждый сантиметр пространства работает на ваш комфорт.





3D-тур по квартире

ДВУХ- КОМНАТНЫЕ КВАРТИРЫ

В планировках этой категории соблюдается оптимальный баланс в отношении качества жизни каждого жителя и бюджета покупки. Ничего лишнего, но всё самое необходимое.

Их особенности — расположение помещений вдоль линии светового фронта и многообразие мест для хранения.





3D-тур по квартире

ЕВРО ТРЕХ-КОМНАТНЫЕ КВАРТИРЫ

Квартира с двумя спальнями — один из самых подходящих вариантов дома для семьи с детьми.

Площадь удобно поделена на «взрослые», общие и «игровые» зоны, одна из спален легко превращается в компактную и светлую детскую комнату. В квартире большой санузел, в котором достаточно места для установки стиральной и сушильной машин. Доминанта жилого пространства — кухня-гостиная, точка общего притяжения и место встречи за большим столом. Каждый сантиметр планировки продуман и выверен, благодаря чему в квартире чувствуется большой простор.





3D-тур по квартире

ТРЕХ- КОМНАТНЫЕ КВАРТИРЫ

Просторная кухня и три изолированные комнаты — оптимальный вариант для тех, кто любит классические решения. Одна комната отведена под общую гостиную, вторая — под спальню, а третья — под детскую или кабинет. Кухня имеет удобную и функциональную линейную форму, благодаря которой вы с легкостью расположите полноразмерный гарнитур вдоль стены.

Преимуществом квартиры также является наличие двух санузлов. Одно помещение можно оборудовать под большую ванную комнату, а во второе установить стирально-сушильную машину и паровой шкаф





3D-тур по квартире

ЕВРО ЧЕТЫРЕХ-КОМНАТНЫЕ КВАРТИРЫ

Самые большие квартиры располагаются на высоких этажах.

Просторная кухня-гостиная дополняется тремя спальнями, одну из которых можно переоборудовать в детскую, а другую – в кабинет с библиотекой. Два санузла позволяют сделать повседневный быт еще комфортнее.

В них новое качество жизни формируется с помощью целого арсенала продуктовых решений: мастер-зона, увеличенные зоны хранения, дополнительные санузлы и большое количество окон, из которых открываются отличные виды и в квартиру попадает максимум естественного света.





3D-тур по квартире

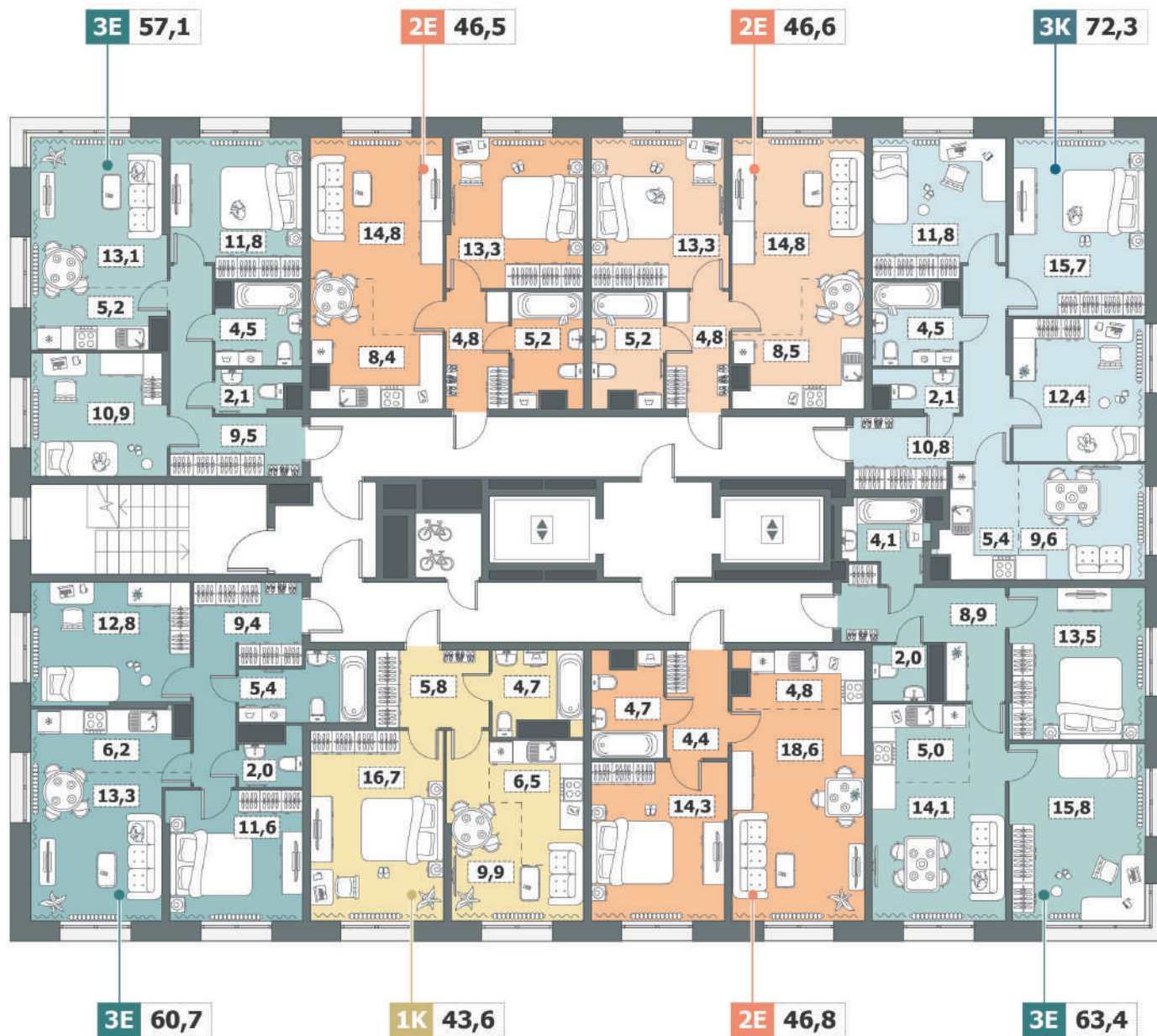
1 ЭТАЖ



2, 3 ЭТАЖ

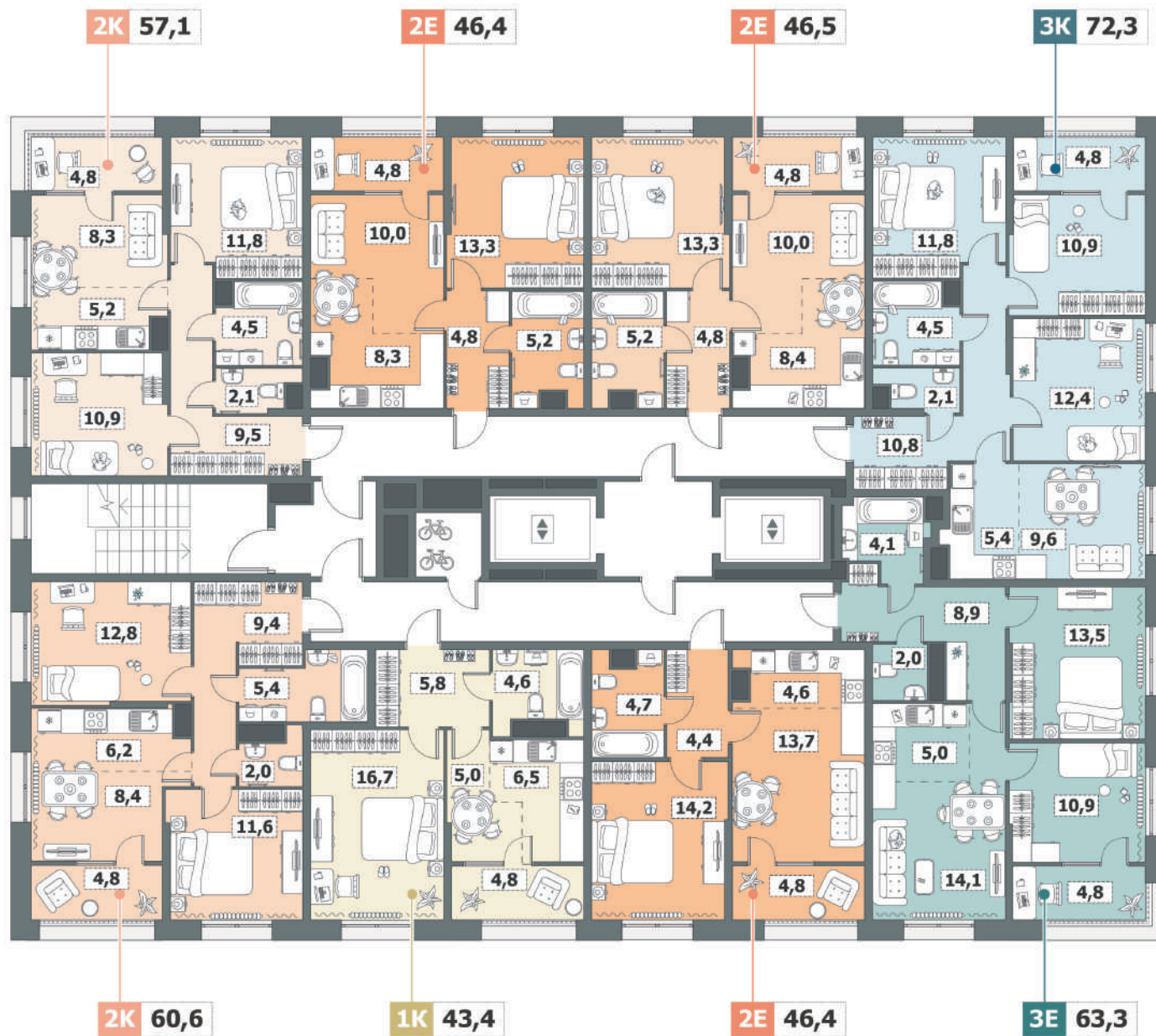


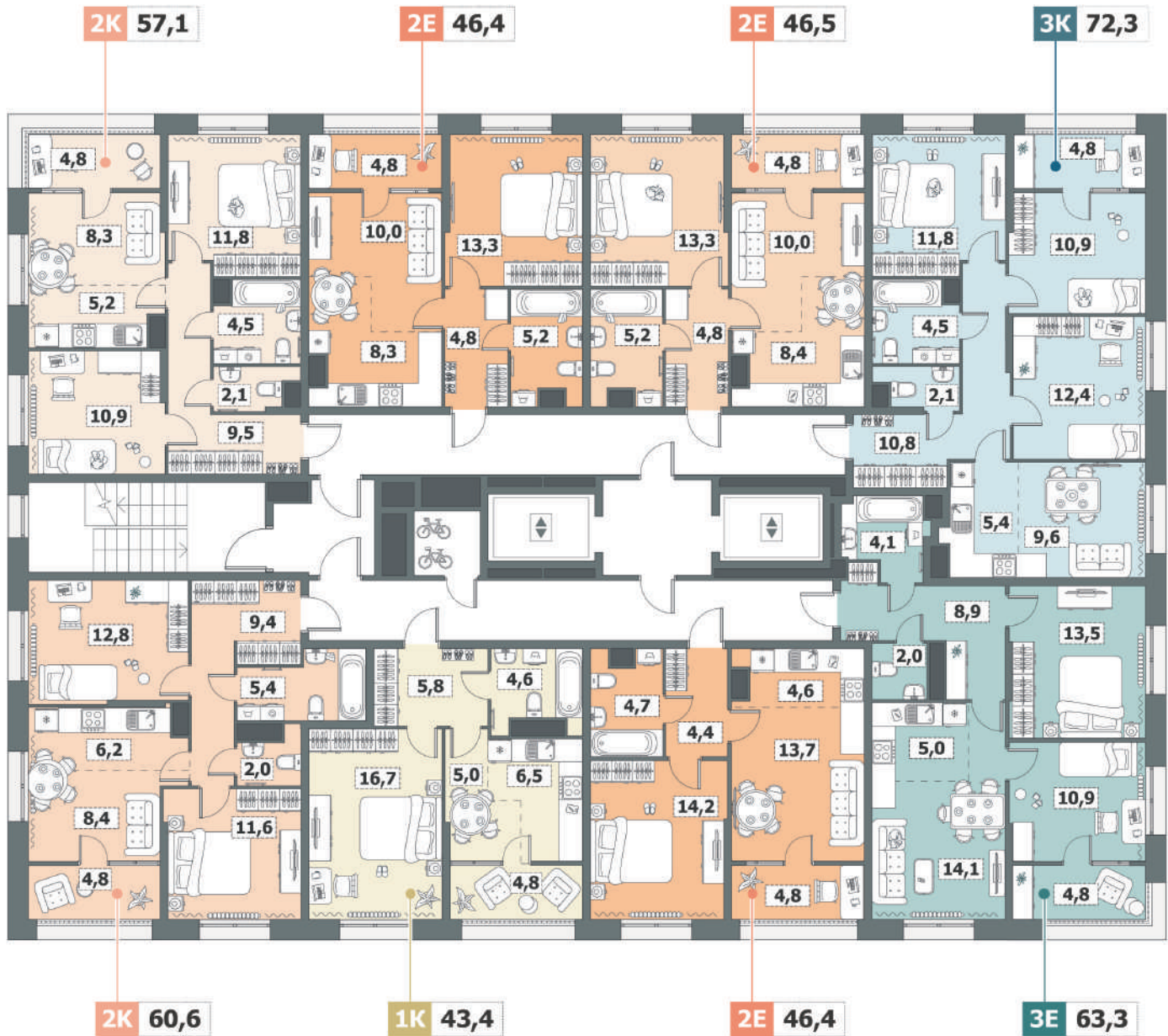
4, 5 ЭТАЖ



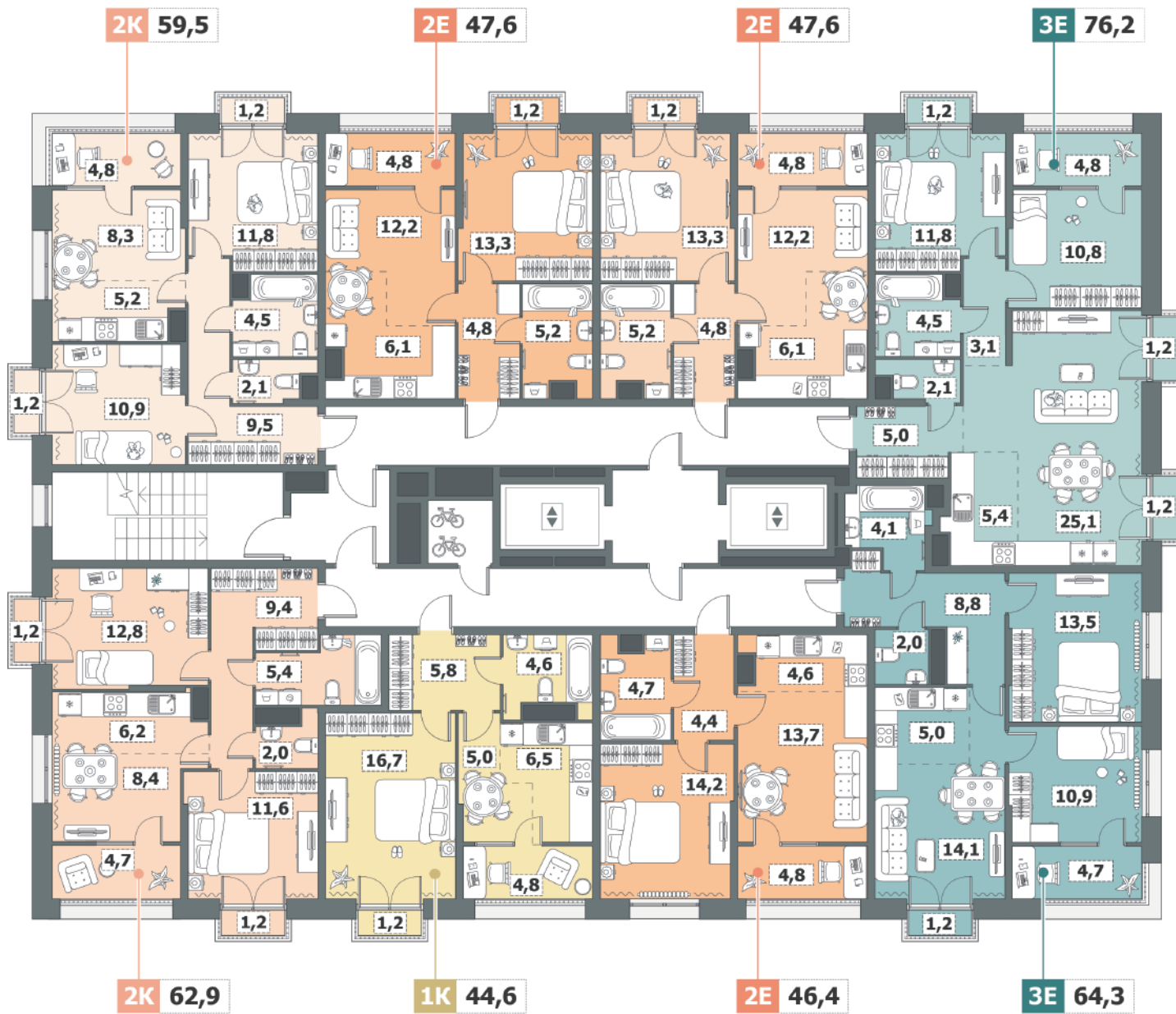


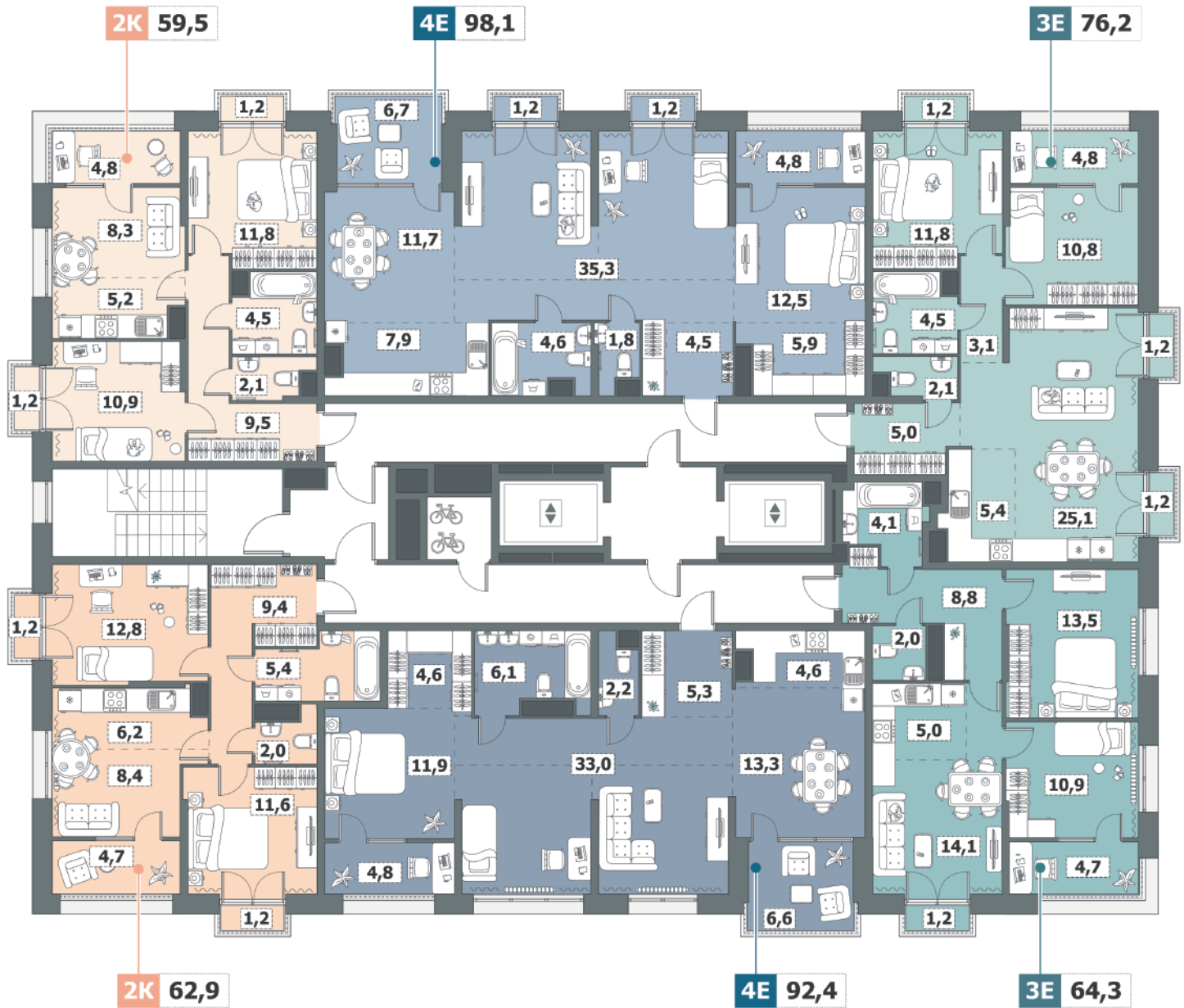
7,8 ЭТАЖ





10, 11, 13, 14 ЭТАЖ







ТВОЙ НОВЫЙ
УРОВЕНЬ ЖИЗНИ
В ДОМАХ MAXI LIFE



Офис продаж
maxi-life.ru